

## Dýchací soustava: základní přehled

**Hlavní části:** nosní a ústní dutina, hrtan, průdušnice, průdušky, plíce, plicní sklípky, bránice

**Funkce:** přivádí kyslík do těla, odvádí oxid uhličitý

**Souvislost s ostatními soustavami:**

kyslík z plic je přenášen krví (cévní soustava)

potřebný pro buněčné dýchání (metabolismus v buňkách – souvislost s trávicí)



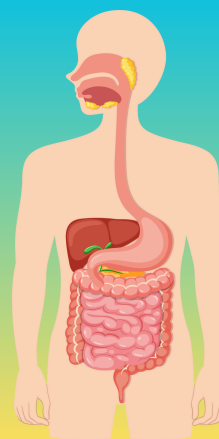
## Trávicí soustava: základní přehled

**Hlavní orgány:** dutina ústní, jícen, žaludek, tenké střevo, tlusté střevo, játra, slinivka

**Funkce:** rozkládá potravu na živiny, vstřebává je do krve

**Souvislost s ostatními soustavami:**

- živiny putují krví do buněk (cévní)
- trávicí enzymy jsou důležité pro chemické zpracování potravy



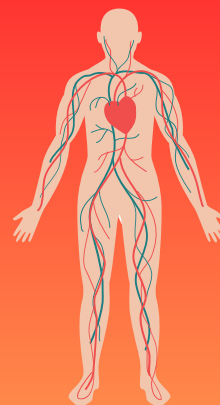
## Cévní soustava: základní přehled

**Hlavní orgány:** srdce, tepny, žíly, vlásečnice

**Funkce:** rozvádí kyslík, živiny a hormony po těle, odvádí odpadní látky

**Souvislost s ostatními soustavami:**

- přivádí kyslík z plic do buněk
- přenáší živiny z trávicí soustavy
- spolupracuje s vylučovací soustavou na odstraňování odpadních látek



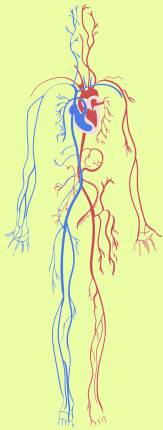
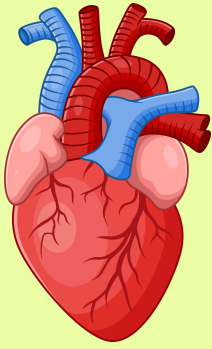
## Pomůcka pro přemýšlení: scénář poruchy

- Co by se stalo, kdyby vaše soustava přestala správně fungovat?
- Jaké potíže by člověk mohl mít?
- Které další soustavy by to ovlivnilo?
- Jak by se tělo snažilo reagovat nebo kompenzovat poruchu?

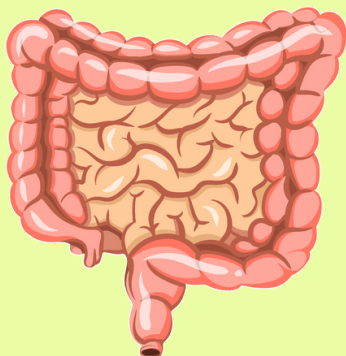
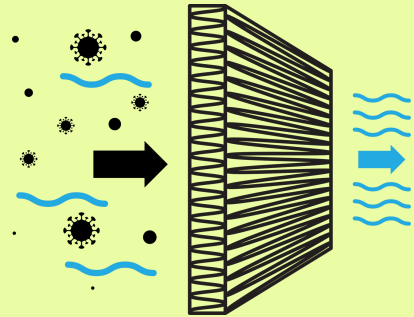
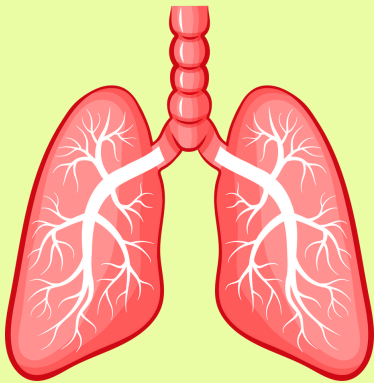
## Co si zvolit za výstup?

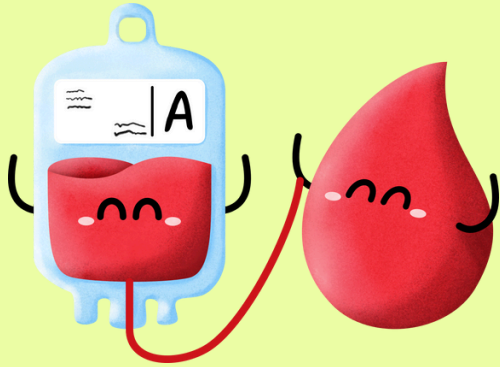
Můžete si vybrat z těchto forem práce:

- Fyzický model** (z plastelíny, kartonu, papíru...)
- Myšlenková mapa** (klíčové orgány + spojnice s jinými soustavami)
- Obkreslená lidská postava** s nalepenými orgány
- Digitální prezentace**
- Komiks / příběh** „Co se stalo, když...“



Srdce = pumpa  
Cévy = trubky, rozvody  
Plíce = vzduchový filtr  
Střeva = vstřebávací linka  
Žaludek = mixér / nádrž na rozklad  
Krev = doručovací služba





***FAST DELIVERY***